

Els plans de gestió de les Zepa estepàries: una perspectiva ornitològica



Santi Mañosa
Lleida, 18 de gener de 2010



Les aus estepàries....

*...estan especialment adaptades per viure
NOMÉS en medis:*

- **...estructualment molt simples: desarbrats.**
- **...molt poc productius (poc aliment i aigua).**
- **...molt imprevisibles i heterogenis en l'espai i el temps.**

En conseqüència, són espècies...

- ✓ ...Preferentment cursorials i que nidifiquen a terra.
- ✓ ...Que basen la seva estratègia vital en:
 - Baixes densitats poblacionals
 - Elevada mobilitat.
 - Baixes taxes reproductives.
 - Elevada supervivència adulta.

I, per tant, són molt sensibles a:

- ✓ La reducció de l'extensió del seu hàbitat.
- ✓ Canvis en l'estructura de la vegetació.
- ✓ Aparició d'espècies depredadores.
- ✓ Aparició d'espècies competidores.



NO ESTAN PREPARADES PER VIURE I COMPETIR EN MEDIS EXCESSIVAMENT INTENSIFICATS!!!!



***Nidifiquen
en erms,
guarets
i timonedes***





***Nidifiquen en
conreus de cereal
i guarets***





Nidifiquen en arbres o aiguamolls



Secans occidentals



Secans de Mas de Melons-Alfés

Secans de la Noguera



Secans del Segrià i Útxesa

Secans orientals

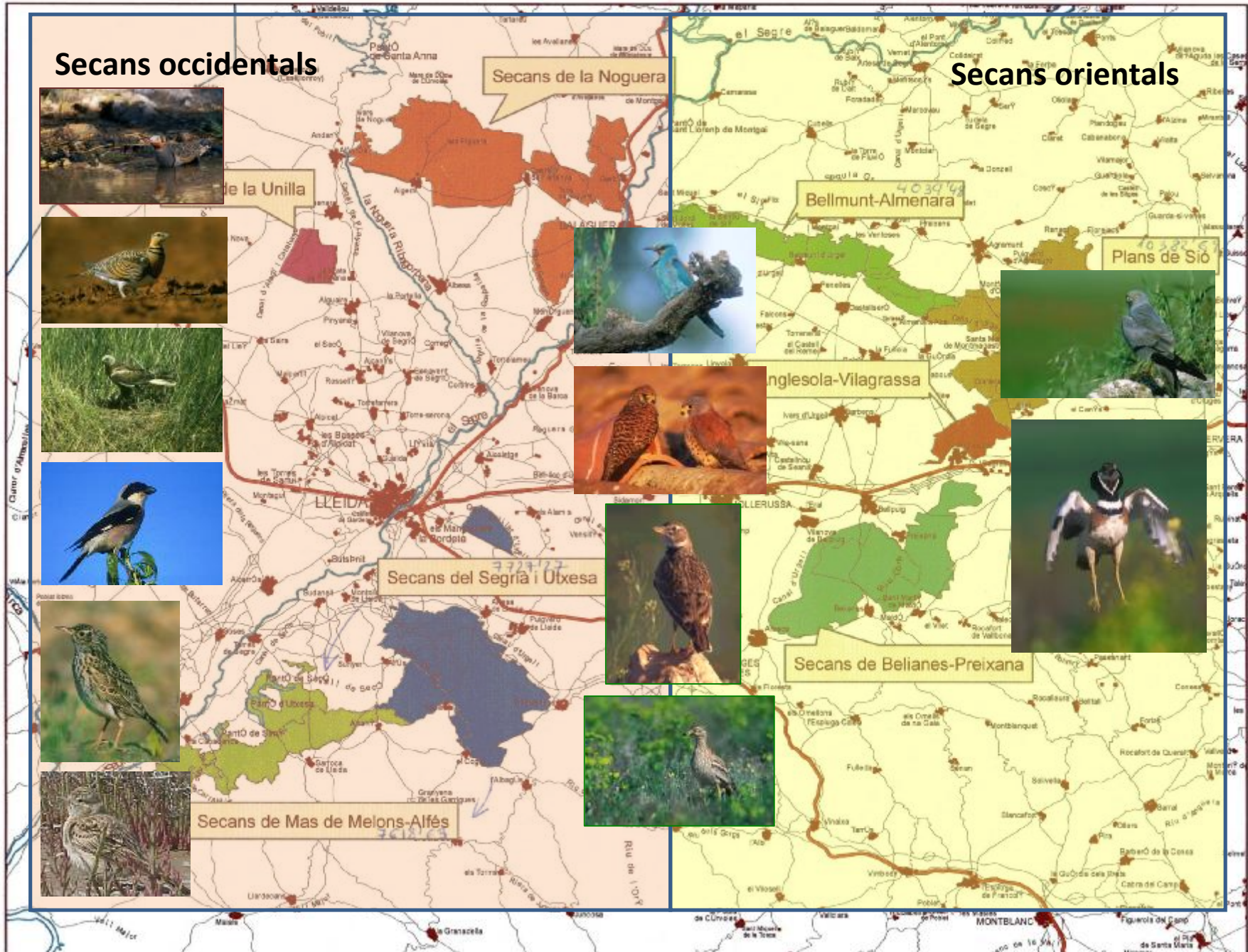
Belmont-Almenara

Plans de Sió



Anglesola-Vilagrassa

Secans de Belianes-Preixana



Situació de les espècies d'ocells estepàries a Catalunya

	Estima actual (Unitats Reproductives)	Tendència
Sisó	300	fort declivi
Xurra	<10	fort declivi
Ganga	<50	fort declivi
Alosa becuda	0	extingida
Calàndria	6300	declivi
Terrerola vulgar	100	fort declivi
Terrerola rogenca	<100 ?	fort declivi
Torlit	<1500 ?	declivi
Esparver cendrós	43	fluctuant
Arpella	51	increment
Trenca	3	risc d'extinció greu
Gaig Blau	150	estable o lleuger increment
Xoriguer petit	45	increment

La situació no és millor fora de Catalunya

	Situació a Catalunya	Situació a Espanya
Sisó	En perill	Vulnerable
Xurra	Perill crític	Vulnerable
Ganga	Perill crític	Vulnerable
Alosa becuda	Extingida	En perill
Calàndria	Gairebé amenaçat	No amenaçat
Terrerola vulgar	En perill	Vulnerable
Terrerola rogenca	Vulnerable	Gairebé amenaçat
Torlit	Vulnerable	Gairebé amenaçat
Esparver cendrós	En perill	Vulnerable
Arpella	Vulnerable	No avaluat
Trenca	En perill crític	En perill crític
Gaig Blau	Vulnerable	Vulnerable
Xoriguer petit	En perill	Vulnerable

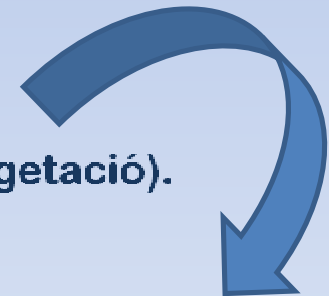
Què ha conduït fins a la situació actual?

La INTENSIFICACIÓ agrícola (fonamentalment) DES DELS ANYS '80

- ✓ Ús d'adobs químics.
- ✓ Accés a gran quantitat d'energia exògena.
- ✓ Ús de pesticides.
- ✓ Ús de l'aigua.
- ✓ Estabulament dels ramats.

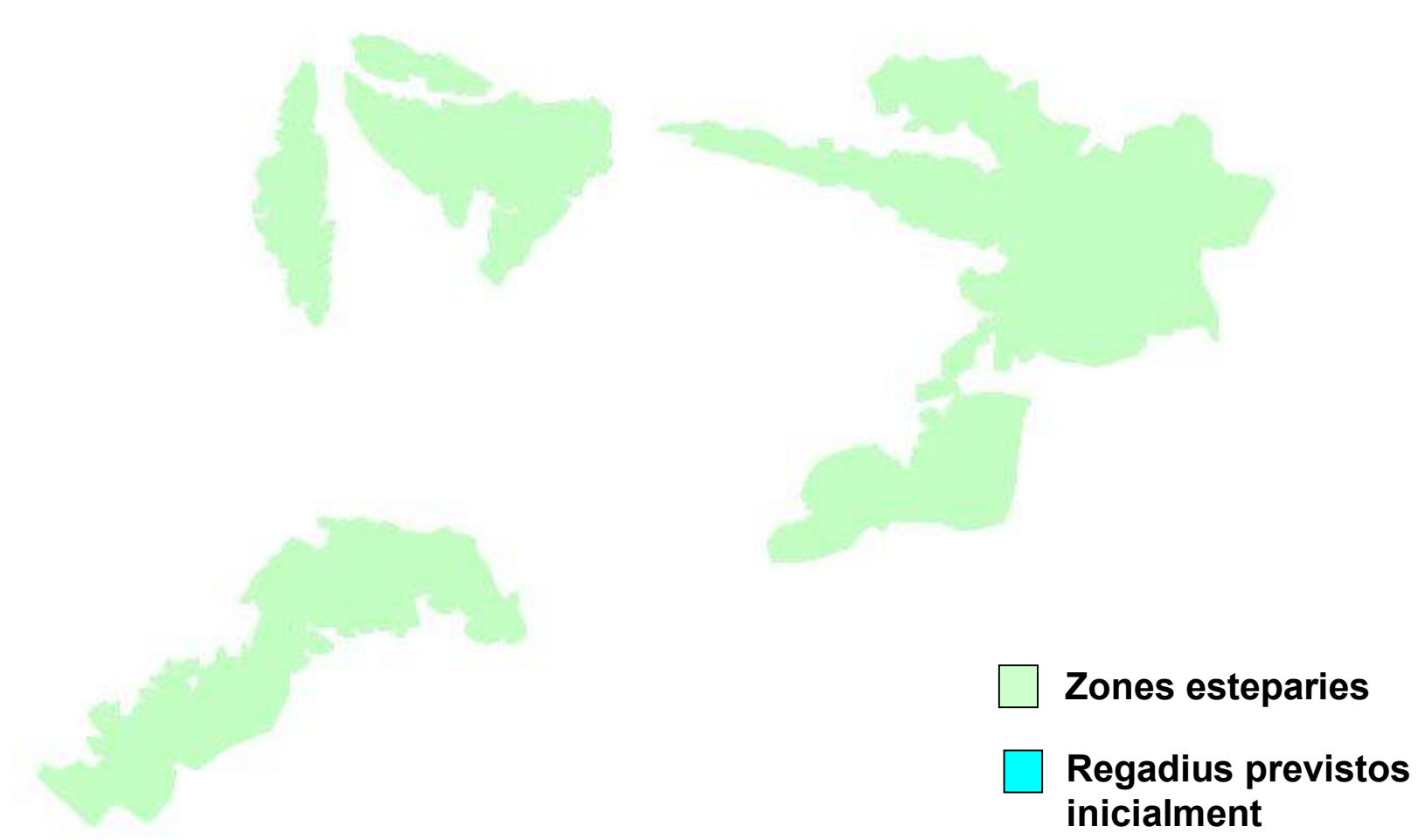


- ✓ Transformació de l'hàbitat (p.e. en regadius).
- ✓ Desaparició flora arvensa.
- ✓ Aparició d'infraestructures (carreteres, basses, xarxa elèctrica...).
- ✓ Concentracions parcel·làries i pèrdua de marges.
- ✓ Canvis en els tipus i varietats de conreus.
- ✓ Increment de les densitats de sembra.
- ✓ Desaparició de guarets.
- ✓ Desaparició d'erms i pastures (per roturació o revegetació).
- ✓ Mecanització pràctiques agràries.

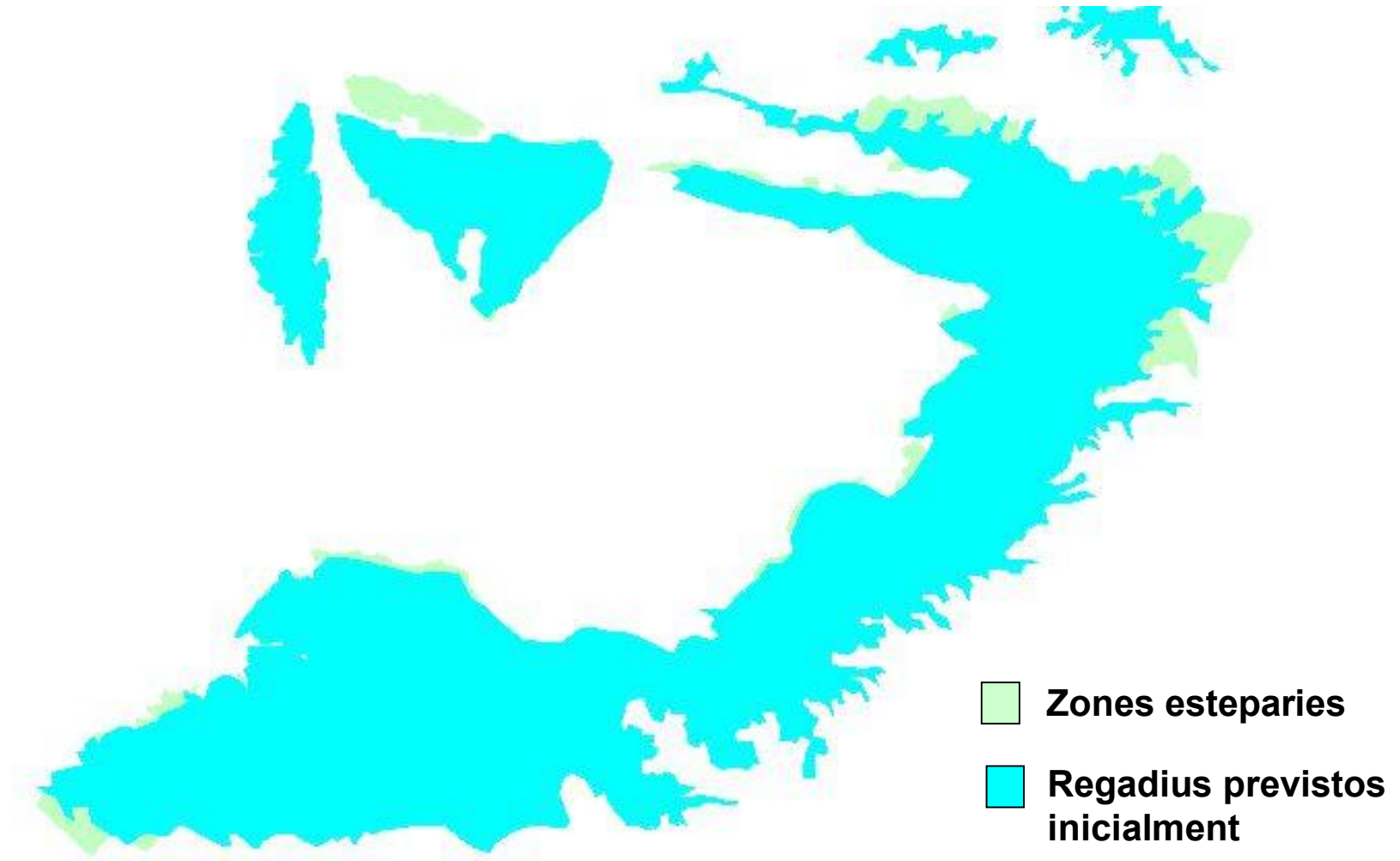


- ✓ Inadequada estructura vegetal dels conreus.
- ✓ Pèrdua de recursos tròfics.
- ✓ Desajustaments en els cicles dels conreus i de les aus.
- ✓ Pèrdua de diversitat i heterogeneïtat del medi.
- ✓ Efectes letals o subletals.

La transformació inicialment prevista eliminava tot l'hàbitat estepari de Catalunya



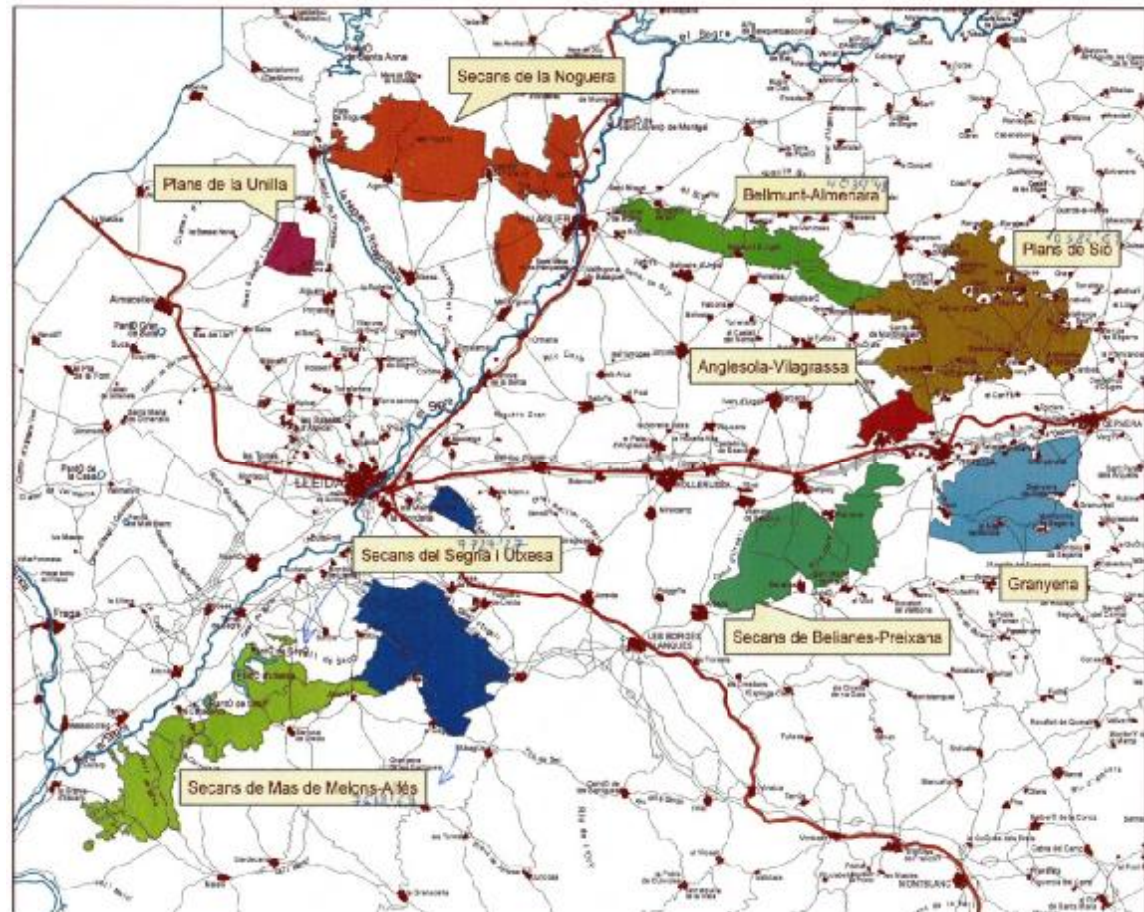
La transformació inicialment prevista eliminava tot l'hàbitat estepari de Catalunya



Aconseguir les ZEPA estepàries ha costat 10 anys de conflicte i ha comportat pèrdues irreparables.

La delimitació resultant **NO** és ideal, però s'han assolit uns objectius mínims pel que fa a:

- Superfície.
- Ubicació.
- Grau de fragmentació.



ZEPA	Extensió (ha)
<i>Bellmunt-Almenara</i>	4.039,48
<i>Plans de Sió</i>	10.382,69
<i>Belianes-Preixana</i>	6.521,12
<i>Anglesola-Vilagrassa</i>	1.122,66
TOTAL SECANS ORIENTALS	22.065,95
<i>Secans de la Noguera</i>	8.960,35
<i>Mas de Melons-Alfés</i>	7.618,63
<i>Clot de la Unilla</i>	988,90
<i>Segrià-Utxesa</i>	7.727,27
TOTAL SECANS OCCIDENTALS	25.295,15
<i>Granyena</i>	6.645,84
TOTAL (sense Granyena)	47.361,10

Com gestionar les ZEPA?

- ✓ No es tracta de mantenir la situació actual, sinó d'aturar la regressió de les espècies i, si es pot, recuperar efectius.
- ✓ Cal mirar d'invertir els processos que han conduït a la situació actual: **desintensificar o extensificar.**
- ✓ Proporcionar a les aus allò que necessiten.



Com gestionar les ZEPA?

Quanta superfície cal gestionar?

La resposta depèn dels objectius. Per exemple:

	Objectiu poblacional (Unitats reproductores)	ha/U.R.	Superfície de gestió mínima (ha)
Sisó	500	70	35.000
Xurra	20	500	10.000
Ganga	100	300	30.000
Alosa becuda	25	10	250
Calàndria	10000	5	50.000
Terrerola vulgar	1000	10	10.000
Terrerola rogenca	1000	10	10.000
Torlit	2000	70	140.000
Esparver cendrós	50	1500	75.000
Arpella	51	1500	76.500
Trenca	20	25	500
Gaig Blau	300	100	30.000
Xoriguer petit	100	100	10.000

Com gestionar les ZEPA?

Són compatibles els regadius i els conreus llenyoses amb la reproducció de les aus estepàries?

	Tolerància al reg herbaci		Tolerància als conreus llenyosos	
	Nidificació	Alimentació	Nidificació	Alimentació
Sisó	incompatible	compatible	incompatible	compatible
Esparver cendrós	incompatible	compatible	incompatible	compatible
Calàndria	incompatible	incompatible	incompatible	incompatible
Xurra	incompatible	incompatible	incompatible	incompatible
Ganga	incompatible	incompatible	incompatible	incompatible
Alosa becuda	incompatible	incompatible	incompatible	incompatible
Terrerola vulgar	incompatible	incompatible	incompatible	incompatible
Terrerola rogenca	incompatible	incompatible	incompatible	incompatible
Torlit	incompatible	incompatible	compatible	compatible
Arpella	incompatible	compatible	incompatible	compatible
Trenca	compatible	compatible	compatible	compatible
Gaig Blau	compatible	compatible	compatible	compatible
Xoriguer petit	compatible	compatible	compatible	compatible

A més, per algunes espècies, els conreus de regadiu són un parany ecològic!!

Com gestionar les ZEPA?

Cal fer una planificació per cada espècie, per tal de garantir:

- ✓ Una adequada estructura vegetal en els conreus i hàbitats.
- ✓ Recursos tròfics.
- ✓ Adaptació dels cicles dels conreus als cicles vitals de les aus.
- ✓ Diversitat i heterogeneïtat del medi que garanteixi recursos al llarg del temps.
- ✓ Evitar els riscos associats a infraestructures i altres activitats humanes.



Integració

Les directrius variaran entre ZEPAs i fins i tot dins de cada ZEPA

Plans de gestió adaptatius



Secans occidentals

- Mantenir l'agricultura de secà
 - Mantenir erms i timonedes
 - No incrementar les superfícies de conreus arboris.
 - Evitar les concentracions parcel·làries.
 - Mantenir i millorar els marges
 - Extensificar els conreus de cereal.
 - Mantenir cobertes vegetals i rostolls durant l'estiu.
 - Recuperar i mantenir masos i cabanes.
 - Manteniment d'arbres vells.
 - Eliminar els usos industrials, urbans, aeronàutics i les activitats extractives.
 - Regular la proliferació d'infraestructures perilloses
 - Evitar regs en conreus herbacis
 - Evitar el reg en conreus arboris i, eventualment, limitar-lo a conreus preexistents
-
- Eliminar activitat aeronàutica a Alfès
 - Recuperació d'erms, salades i timonedes
 - Recuperació i manteniment de guarets joves i vell
 - Abeuradors
 - Ramaderia extensiva

Secans orientals

- Eliminació de graveres
- Creació xarxa de conreus per la fauna
- Retard de la sega

Consideracions finals

“Incertesa intrínseca (científica, econòmica)...”

És cert que hi ha moltes incerteses, però també hi ha moltes certeses.

Cal actuar en base a les certeses i anar resolent les incerteses.

“Obtenir un pla de gestió més ajustat, més legitimat i comprès per la ciutadania”.

Però, primer de tot, que respongui a les necessitats de les aus.

No tot serveix.